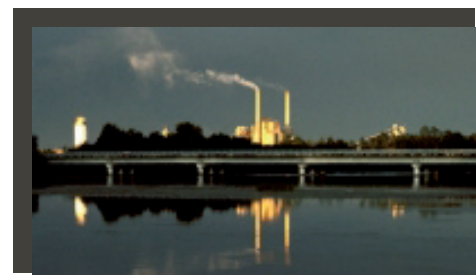


Rentabilité de l'élimination de déchets dans les cimenteries

Etablissement d'un cahier des charges pour une étude comparative



Le coprocessing de déchets dans les cimenteries permet d'améliorer le système d'élimination de déchets et gagne de plus en plus en importance aussi dans les pays en transition.

Les interactions économiques des entreprises du coprocessing avec d'autres structures d'élimination et les éventuelles synergies n'ont pas encore été étudiées.

Global21 élabore les termes de références pour une étude approfondie sur cette question.

Client : GTZ (Coopération Technique d'Allemagne)
Période : Décembre 2006 - Janvier 2007

